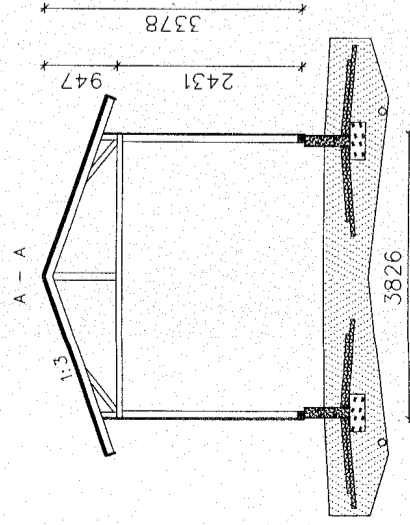
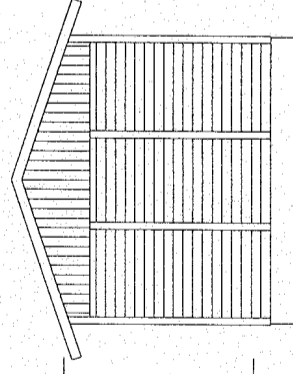
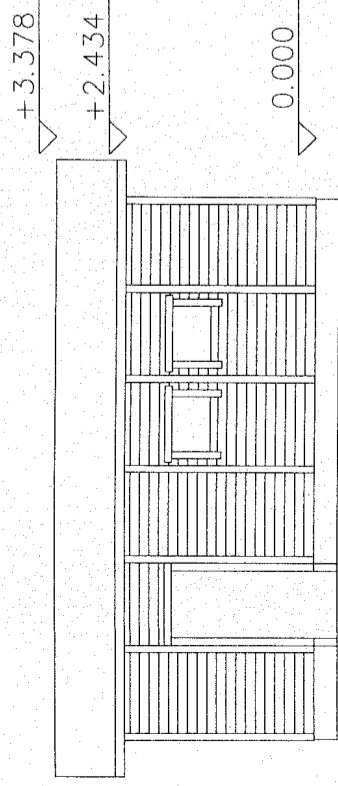
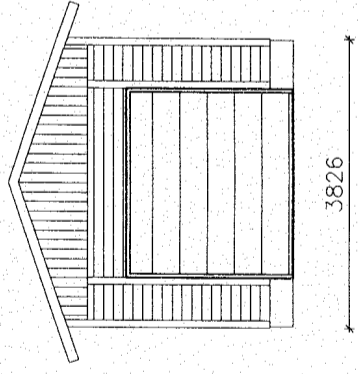
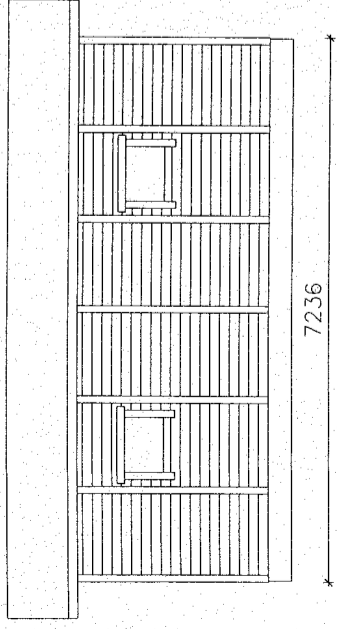


Autotali Piili



KATTO

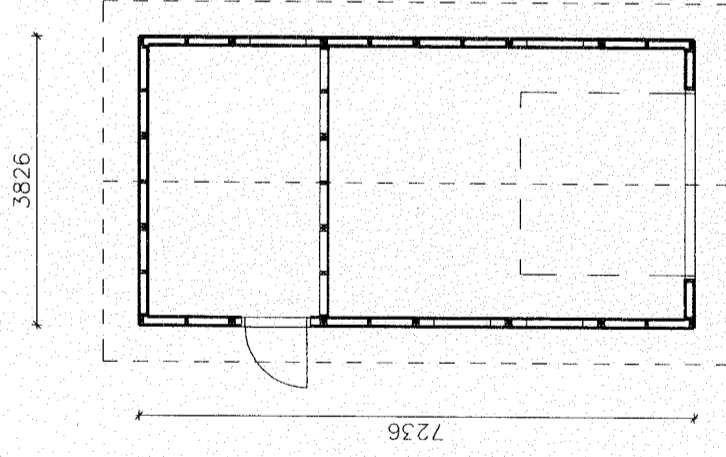
Peltikate
Ruode 22x100 k/k 300
Aluskate
Kattorisikko k-1200
Harvaidoitus max. k/k 1200
Ristikot kiinnitetään kuivaraudoilla tasakertaan
Muista ristikoiden jäykistäminen

SEINÄ

Paneli 18x145
Runkotalppa 45x95 k/k 600
2 runkotolppaa kattotuolin alle
Elementit kiinnitetään ruuvaamalla alajuuksuun
Elementit kiinnitetään toisiinsa ruuvaamalla

PERUSTUS

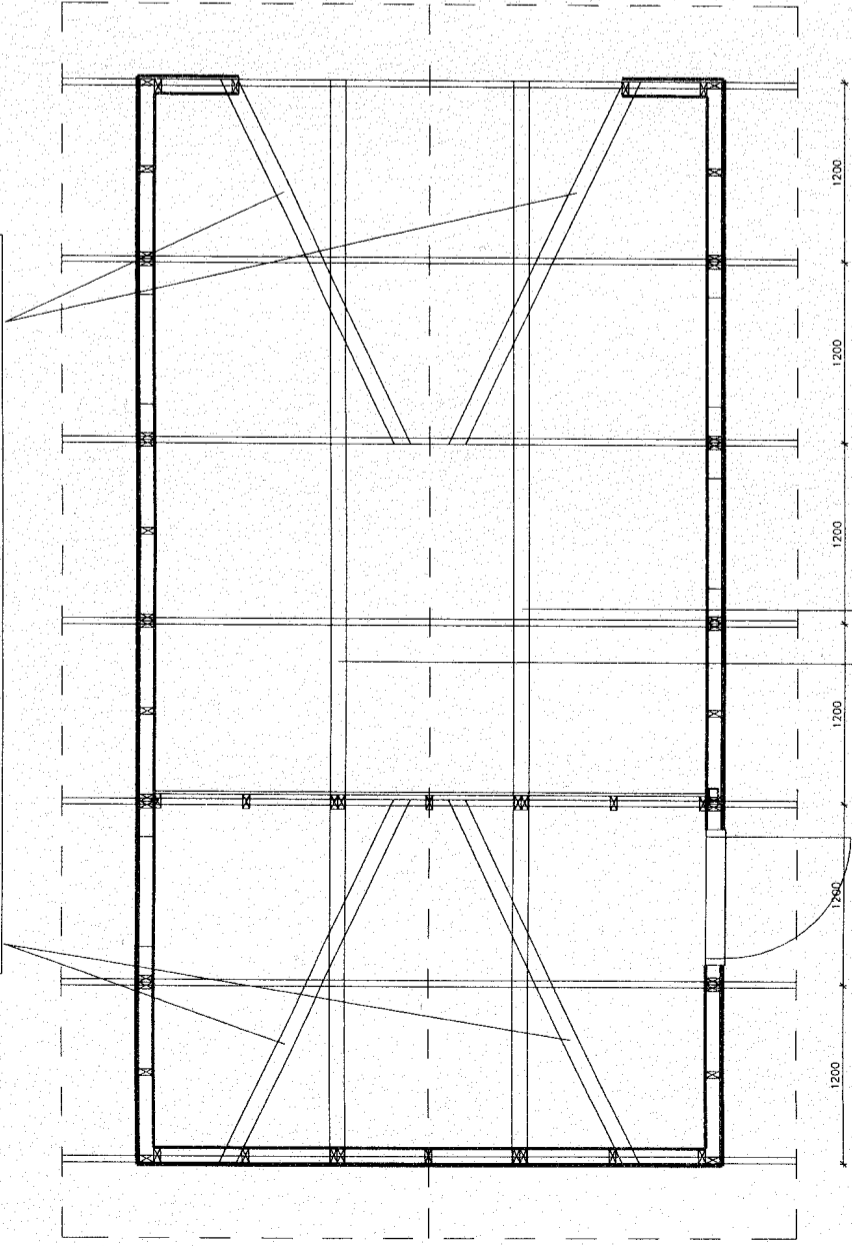
Tämä on perustusten osalta vain periaatekuva



Rakennusala 28m²
Rakennusvolymi 90m³

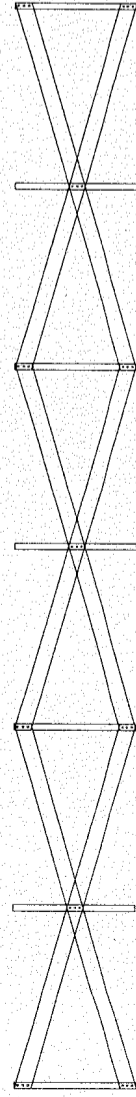
TUNN. LUKUM. MUUTOS	NIMM. PVM
Kaupunginosa	Kortteli/tila
Rakennustoimenpide	Tontti/nro
UUDISRAKENNUS / AUTOTALLI	Viranomaisten merkintöjä
Rakennuskohde	Piirustusloji
	PÄÄPIIRUSTUS
	Piirustuksen sisältö
	Juoks.no
	Mittakaavat
	JULKISIVUT 1:100
	LEIKKAUS A - A 1:100
	POHJA 1:100
Avatia Oy	Suunniteluala, työnnumero ja piirustuksen numero
Runsalantie 24	Muutos
64700 Teuva	avatia@avatia.fi
Päiväys, suunnittelija, nimen selvennys ja koulutus	ARK /
31.10.2011	Lasse Leppäniemi Rak.Ins
	Yhteystiedot
	Tiedosto

Kattoristikon yläpaarteen tuenta
Laudat 22 x 100 yläpaarteen alapintaan
Naulat 3 kpl/liitos (naula 2,8 x 75)



Kattoristikon alapaarteen tuenta
Laudat 22 x 100 alapaarteelle
Naulat 3 kpl/liitos (naula 2,8 x 75)

Kattoristikot tuetaan keski sauvaista alla olevan kuvan mukaisesti.
Kattoristikkoiden tuenta laudoilla 22x100. Nauloina käytetään 2,8x75
Nauloja 3kpl / liitoskohta



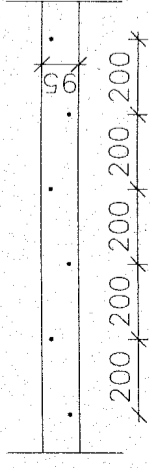
Asennuskulma 60x85x2 kattoristikon molemmin puolin
Päätyristikoissa vain toiselle puolelle
Nauloina 4,0x40 teräsnaula 8kpl / asennuskulma
4 kpl yläjuoksu puuhun ja 4 kpl kattoristikkoon

ristikko	
yläjuoksu 45x95	
elementti 1	elementti 2

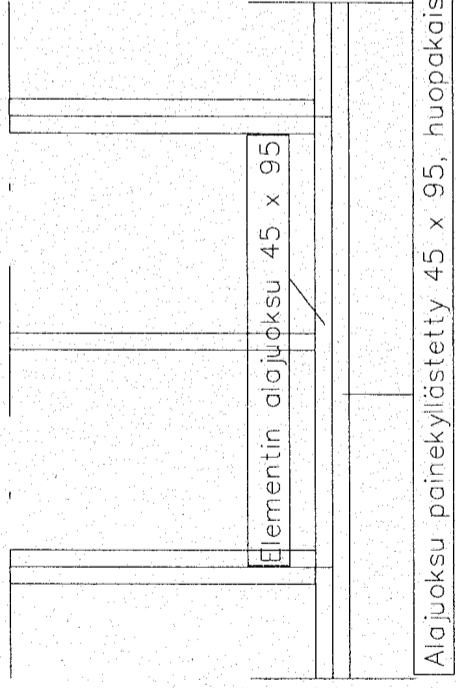
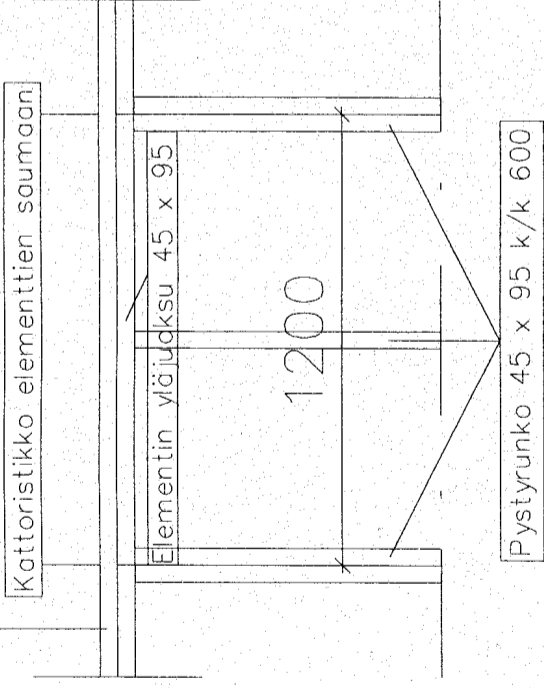
TUNN. LUKUM. MUUTOS		NIMIM. PVM	
Kaupunginosa	Kortteli/tila	Tontti/nro	Viranomaisten merkintäjä
Rakennustoimenpide UUDISRAKENNUS / AUTOTALLI			Piirustuslaji DETALJI
Rakennuskohde			Piirustuksen sisältö KATON JÄYKISTYS 1:50 KATTORISTIKON KIINNITYS 1:20
Avatia Oy Runsalantie 24 64700 Teuva	avatia@avatia.fi		Suunnittelu- ja piirustuksen numero ARK /
Päiväys, suunnittelu- ja piirustus 31.10.2011	Lasse Leppänen	Rak.ins	Muutos Tiedosto

Elementin ja yläjuoksun kiinnitys,
elementin ja alajuoksun kiinnitys ja
elementtien kiinnitys toisiinsa

Ruuvit 5 x 70 k/k 200 siksak



Yläjuoksu 45 x 95, jatko ei saa olla elementti saumassa



Elementti toimitus sisältää seuraavat asiat:

- 21kpl Seinä elementtiä, josta 4 on ikkuna varauksella ja 1 ovi varauksella
- ikkunoiden koko = 730mm x 500mm (yläpinta 1830mm elementin alapinnasta)
- Oviaukko = 900mm x 1830mm (elementin alapinnasta)
- Nosto-oven aukko koko = 2500mm x 1830mm (elementin alapinnasta)
- 2 kpl Päätyristikko elementtiä
- 5 Kattoristikkoa
- Ruodelaudat (22 x 100)
- Räystäslaudat
- Nurkkalaudat
- Elementtien saumalaudat

TUNN. LUKUM. MUUTOS		NIMIM. PVM	
Kaupunginosa	Kortteli/tila	Tontti/nro	Viranomaisten merkintä
Rakennustoimenpide UUDISRAKENNUS / AUTOTALLI			Piirustuslöyji DETALJI
Rakennuskohde			Piirustuksen sisältö ELEMENTTIEN KIINNITYS 1:20 ELEMENTTI TOIMITUKSEN SISÄLTÖ
Avatia Oy Runsalantie 24 64700 Teuva	avatia@avatia.fi		Suunnittelua, työnnumero ja piirustuksen numero Muutos
Päiväys, suunnittelija, piirustuksen numero ja koulutus 31.10.2011 Lasse Leppänen Rak.Ins			Yhteystiedot ARX / Tiedosto