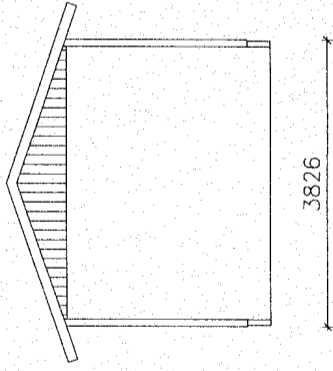
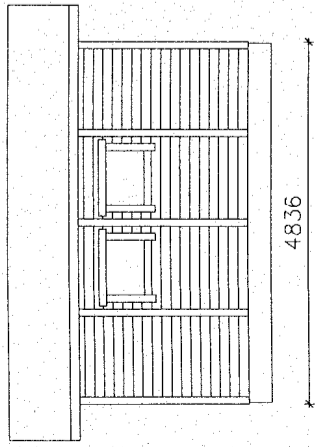
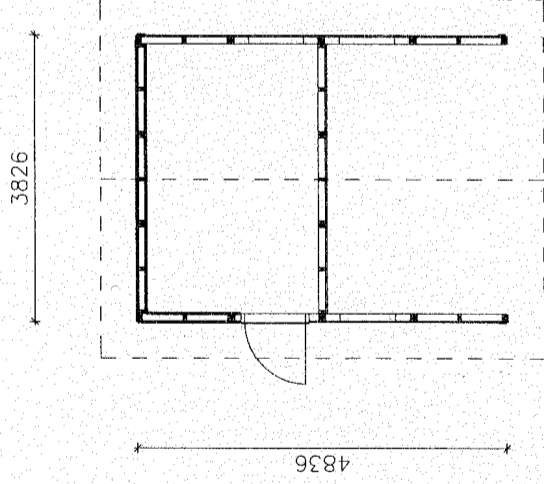
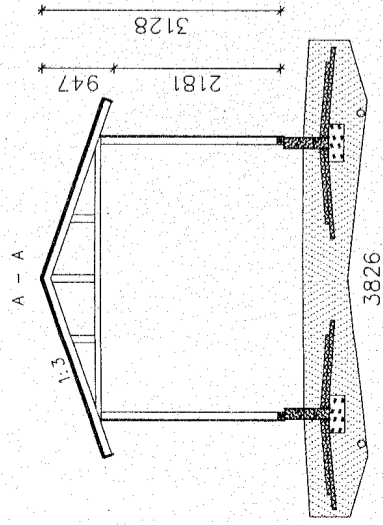
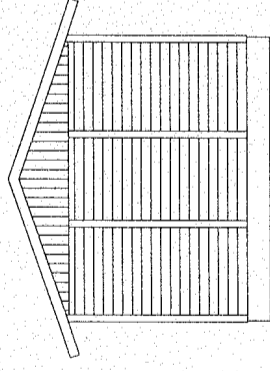
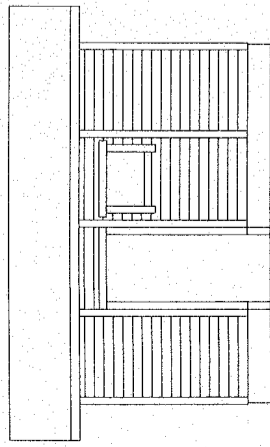


Varasto Timo



+3.128
+2.184
0.000



KATTO

Peltikate
Ruode 22x100 k/k 300
Aluskate
Kattoristikko k-1200
Harvalauditus max. k/k 1200
Ristikot kiinnitetään kulmaraudoilla tasakertaan
Muista ristikoiden jäykistäminen

SEINÄ

Paneli 18x145
Runkotolppa 45x95 k/k 600
2 runkotolppaa kattotuolin alle
Elementit kiinnitetään ruuvaamalla alajuuksuun
Elementit kiinnitetään toisiinsa ruuvaamalla

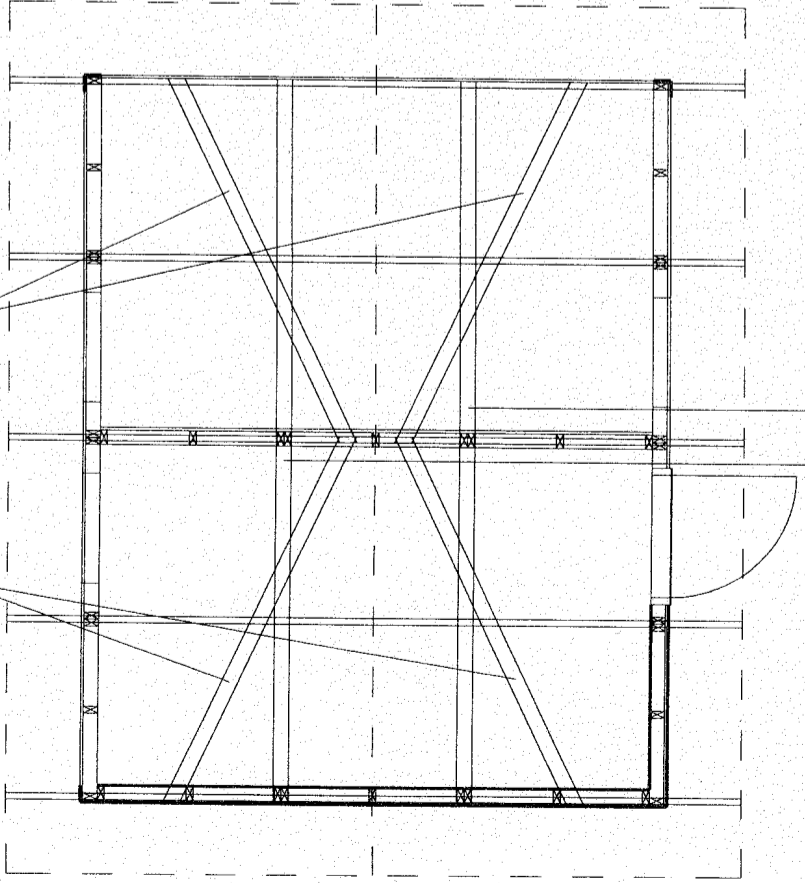
PERUSTUS

Tämä on perustusten osalta vain periaatekuva

Rakennusala 18,5m²
Rakennusvolymi 65m³

TUNN. LUKUM. MUUTOS		NIMIM. PVM	
Kaupunginosa	Kortteli/tila	Tontti/nro	Viranomaisen merkintä
Rakennustoimenpide	UUDISRAKENNUS / VARASTO		Piirustuslaji
Rakennuskohde	VARASTO		Piirustuksen sisältö
Avatia Oy		Suunnitteluala, työnnumero ja piirustuksen numero	
Runsalantie 24		ARK /	
64700 Teuva		avatia@avatia.fi	
Päiväys, suunnittelijan nimen selvennys ja koulutus		Yhteyshenkilö	
31.10.2011 Lasse Leppänen Rak.Ins		Tiedosto	
		Mittakaavat	
		1:100	
		1:100	
		1:100	

Kattoristikon yläpaarteen tuenta
Laudat 22 x 100 yläpaarteen alapintaan
Naulat 3 kpl/liitos (naula 2,8 x 75)



Kattoristikon alapaarteen tuenta
Laudat 22 x 100 alapaarteelle
Naulat 3 kpl/liitos (naula 2,8 x 75)

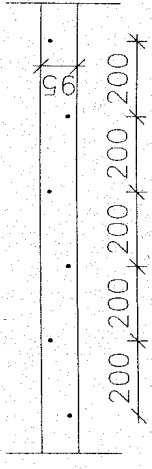
ristikko	
yläjuoksu 45x95	
elementti 1	elementti 2

Asennuskulma 60x85x2 kattoristikon molemmin puolin
Päätyristikoissa vain toiselle puolelle
Nauloina 4,0x40 teräsnaula 8kpl / asennuskulma
4 kpl yläjuoksu puuhun ja 4 kpl kattoristikkoon

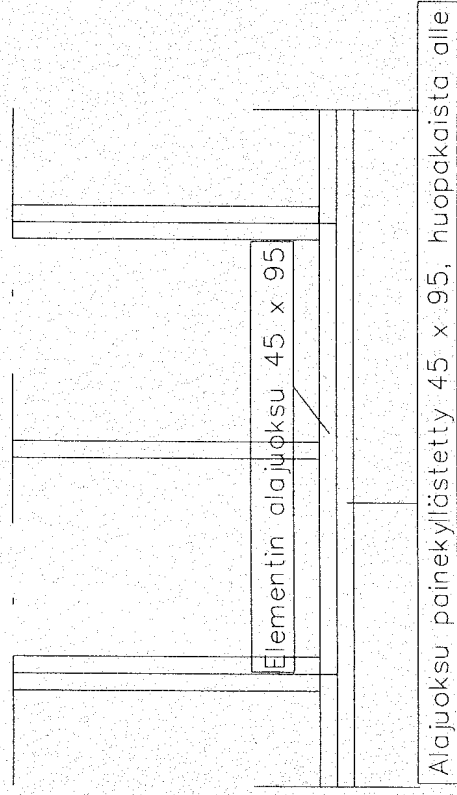
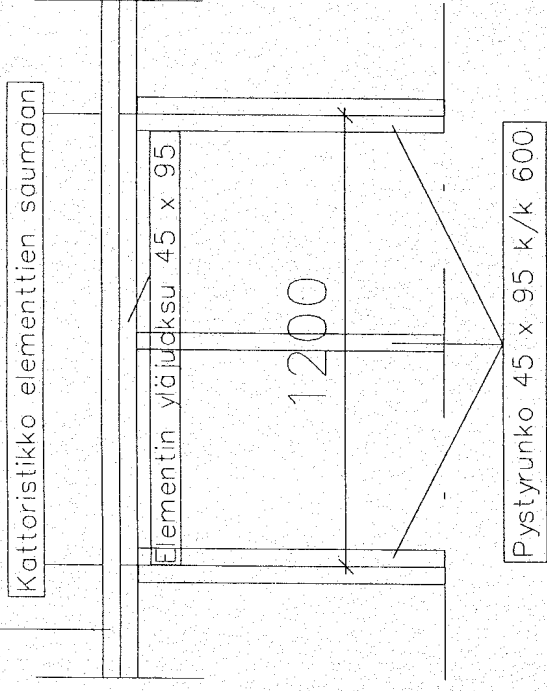
TUNN. LUKUM. MUUTOS		NIMIM. PVM	
Kaupunginosa	Kortteii/tiia	Tonit/nro	Viranomaisten merkintöjä
Rakennustoimenpide UUDISRAKENNUS / VARASTO			Piirustuslaji DETALJI
Rakennuskohde			Piirustuksen sisältö KATON JÄYKISTYS 1:50 KATTORISTIKON KIINNITYS 1:20
Avatia Oy Runsalantie 24 64700 Teuva	avatia@avatia.fi		Suunnitteluala, työnnumero ja piirustuksen numero Muutos
Päivöys, suunnittelija, nimen selvennys ja koulutus 31.10.2011	Lasse Leppäniemi	Yhteyshenkilö	ARK /
			Tiedosto

Elementin ja yläjuoksun kiinnitys,
elementin ja alajuoksun kiinnitys ja
elementtien kiinnitys toisiinsa

Ruuvit 5 x 70 k/k 200 siksak



Yläjuoksu 45 x 95, jatko ei saa olla elementti saumassa



Elementti toimitus sisältää seuraavat asiat:

- 14kpl Seinä elementtiä, josta 3 on ikkuna varauksella ja 1 ovi varauksella
- Ikkunoiden koko = 730mm x 500mm (yläpinta 1830mm elementin alapinnasta)
- Oviukko = 900mm x 1830mm (elementin alapinnasta)
- 2 kpl Päätystiikka elementtiä
- 3 Kattoristikkoo
- Ruodelaudat (22 x 100)
- Räystäslaudat
- Nurkkalaudat
- Elementtien saumalaudat

TUNN. LUKUM. MUUTOS		NIMIM. PVM	
Kaupunginosa	Kortteli/tila	Tontti/nro	Viranomaisten merkintä
Rakennustoimenpide UUDISRAKENNUS / VARASTO			Piirustuslaaji DETALJI
Rakennuskohde			Piirustuksen sisältö Mittakaavat ELEMENTTIEN KIIINNITYS 1:20 ELEMENTTI TOIMITUKSEN SISÄLTÖ
Avatia Oy Runsalantie 24 64700 Teuva	avatia@avatia.fi	ARK /	Suunnittelua, työnnumero ja piirustuksen numero Muutos
Päiväys, suunnittelija, armen- ja vaarays ja koulutus 31.10.2011 Lasse Leppäniemi Rak.Ins			Yhteyshenkilö Tiedosto